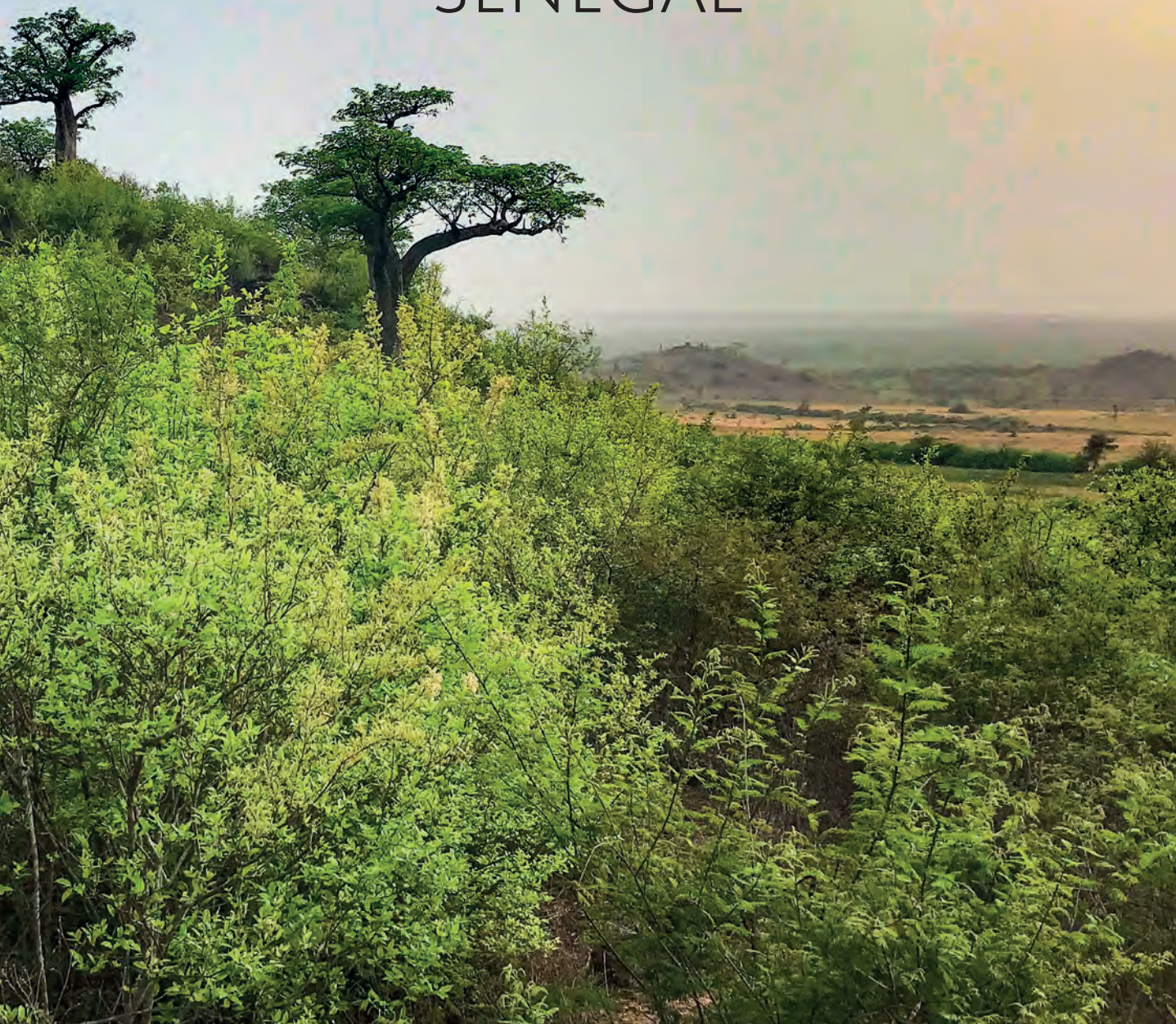




AGROÉCOLOGIE – DÉVELOPPEMENT DURABLE – FORMATIONS

PRÉSENTATION DE L'ONG MAMPUYA

TOUBAB DIALAW SÉNÉGAL



HISTORIQUE

Le Centre Mampuya a été fondé en 2002 à l'initiative de Jacqueline Mampuya, soutenue par l'association Centre Mampuya.

L'idée centrale du projet était la revitalisation écologique de la zone située dans à l'intérieur de la Petite Côte, créant ainsi la base d'une utilisation durable des ressources naturelles. Grâce au reboisement et à une série de mesures contre l'érosion et la surexploitation, les conditions nécessaires à l'agriculture et à la sylviculture sont créées.

Une première zone protégée a été reboisée de 2002 à 2008 et protégée en tant que site pilote. En collaboration avec des organisations partenaires et la population locale, des mesures de développement écologique, social et économique de la région ont été mises en œuvre et les bases de la coopération ont été posées. D'autres projets ont été progressivement mis en place dans le domaine du développement durable, de l'agroécologie et de la formation.



La zone dégradée en 2002, après la construction des cordons de pierre contre l'érosion

*La vue des collines de
MAMPUYA vers
l'intérieur*



LE SITE

MAMPUYA est situé dans les collines derrière le village côtier sénégalais de Toubab Dialaw et s'étend sur une surface initialement reboisée et entre-temps revitalisée de plus de 40 ha.

L'infrastructure comprend, outre les bâtiments centraux (salle à manger, salle de réunion, bureau), de nombreuses chambres utilisées lors de séminaires et de formations, ainsi que plusieurs périmètres à vocation agro-écologique (pépinière, jardin maraîcher, parcelles d'expérimentation, étables, poulailler, etc.)



L'accès et la situation de MAMPUYA

STATUT

MAMPUYA est agréé, en qualité d'ONG, par l'arrêté n°010559 du Ministère de l'Intérieur du Sénégal. MAMPUYA est autorisé à mener ses activités sur l'étendue du territoire national.

Les rapports annuels des dernières années peuvent être consultés sur le site web (www.mampuya.org).



VISION

Dès ses premiers projets, MAMPUYA a toujours placé le développement durable, en particulier dans les zones rurales, au centre de ses activités. MAMPUYA s'est de plus en plus concentrée sur des projets écologiques et agro-écologiques de plus grande envergure qui ont un impact au-delà des projets locaux.



MAMPUYA reste fidèle à sa ligne et promeut les préoccupations de développement durable, d'agroécologie et d'agriculture biologique avec plusieurs stratégies.

*Le Grand Baobab creux (ci-dessus)
Des Baobabs régénérés sur les collines (à droite)*

DOMAINES

BIODIVERSITÉ ET GESTION DES RESSOURCES NATURELLES

En créant une zone protégée, MAMPUYA a mis en place un projet phare qui montre comment la biodiversité peut être restaurée et préservée dans l'ouest du Sénégal. Nous poursuivons ces efforts. Des activités de reboisement, de préservation des ressources naturelles et de leur utilisation durable y sont également liées.

FORMATIONS EN AGROÉCOLOGIE

Le projet de formation est poursuivi et sa forme est toujours adaptée aux besoins et aux évolutions, en tenant compte également des ressources disponibles.

La formation a obtenu l'autorisation du ministère de tutelle pour exercer en tant que centre de formation professionnelle et technique. Notre centre de formation a aussi obtenu l'accréditation de 3FPT (Fonds de Financement de la Formation professionnelle et technique) permettant d'agir comme opérateur de formation.

ÉCHANGE DE CONNAISSANCES ET RENCONTRES

MAMPUYA se concentre également sur l'échange de connaissances en matière d'agroécologie en Afrique de l'Ouest, notamment par le biais de cours de formation modulaires, de conférences, etc. MAMPUYA met son infrastructure à disposition de tiers pour des séminaires et des formations.

AGRICULTURE BIOLOGIQUE ET ÉCOLOGIQUE

D'une part, MAMPUYA gère elle-même une exploitation expérimentale pour l'agriculture biologique et écologique, d'autre part, MAMPUYA s'engage à différents niveaux pour une production agricole saine dans des exploitations familiales et pour une commercialisation équitable des produits.

CRÉATION ARTISTIQUE, OPPORTUNITÉS DE SELF CARE

Au-delà de ses missions écologiques et éducatives, le Centre Mampuya est aussi un havre de paix pour celles et ceux en quête de silence, de sens et de créativité. Niché au cœur d'un environnement naturel préservé, le centre accueille régulièrement – en moyenne un à deux week-ends par mois – des groupes venus pratiquer la méditation, le yoga ou encore l'art-thérapie.

Dans ce lieu où l'humain cohabite en parfaite harmonie avec la nature, nous cultivons un art de vivre simple, sobre et apaisé, propice à la réflexion intérieure, à l'éveil des sens et à l'élan créatif.

ÉDUCATION À L'ENVIRONNEMENT ET DÉCOUVERTES

Le Centre Mampuya accueille régulièrement des sorties pédagogiques organisées par des écoles et établissements publics ou privés, souhaitant offrir à leurs élèves une expérience en pleine nature. Ces visites sont l'occasion d'éveiller la conscience écologique des jeunes générations et de les inspirer à adopter des comportements responsables, respectueux de la biodiversité.

À travers des ateliers interactifs, des activités de découverte et d'observation, les participants apprennent à identifier les plantes locales, comprendre leur utilité dans l'écosystème, et s'initient à des gestes éco-responsables tels que le tri des déchets ou la gestion durable des ressources.



NOS RÉALISATIONS

2002–2012

Voici une sélection de projets réalisés au cours des 20 dernières années, qui montrent l'expérience et les compétences dont dispose MAMPUYA.

ZONES PROTÉGÉES

Création d'une zone de protection de 46ha à Toubab Dialaw (Sénégal occidental) ; évaluation de différents types de clôtures.

Durée : 2003–
Budget : 15 000€
Partenaires : Fonds propres

LUTTE CONTRE L'ENDETTEMENT

Programme de lutte contre la soudure et l'endettement dans les communautés rurales de Diass et de Yène.

Durée : 2004–2006
Budget : 30 000€
Partenaires : Action de Carême

GESTION DES RESSOURCES NATURELLES

Mise en place de zones de conservation et gestion des ressources naturelles avec les groupements de femmes de Dagga.

Durée : 2005–2006
Budget : 20 000€
Partenaires : Fondation Mano, fonds propres

PROMOTION DES PRODUCTRICES

Exploitation durable des ressources naturelles et commercialisation des produits qui en sont issus : promotion des productrices avec les groupements de femmes des communes de Ndiass, Sindia et Yène dans l'ouest du Sénégal.

Durée : 2006–2008
Budget : 45 000€
Partenaires : HEKS-EPER

BIODIVERSITÉ

Projet SÉNOU : Inventaire et conception d'un refuge botanique intégré pour la préservation de la biodiversité.

Durée : 2008
Budget : 15 000€
Partenaires : Fonds propres

Des femmes de Toubab Dialaw lors d'une rencontre pour le crédit rotatif



RÉGÉNÉRATION NATURELLE DANS LES ZONES VULNÉRABLES

Projet SAHEL VERT I : études sur la préservation, la régénération naturelle et le semis direct des espèces d'arbres locales

Durée : 2009–2012

Budget : 110 000€

Partenaires : Fondations Corymbo et Paul Schiller

CENTRE POUR DES FORMATIONS ET DES SÉMINAIRES

Le «Centre Mampuya» permet d'organiser dans des conditions idéales des séminaires, des rencontres et des formations dans tous les domaines thématiques du développement durable.

Durée : 2003–

Partenaires : Fonds propres



- (1) Régénération naturelle après la pose des cordons de pierre
- (2) La pépinière
- (3) Avec les femmes de Dagga dans une aire protégée



NOS RÉALISATIONS

2012–2023

Les projets menés depuis 2012 sont avant tout marqués par la notion d'agroécologie, qui s'est avérée être une stratégie de plus en plus centrale pour promouvoir le développement durable, assurer l'autosuffisance

des paysans et relever les grands défis écologiques de notre époque.

Nous avons regroupé sous le titre SAHEL VERT la majorité de ces projets que nous avons initiés.

PRODUCTION DES SEMENCES BIOLOGIQUES

Projet SAHEL VERT II : Semences pour la sauvegarde de la biodiversité et l'approvisionnement des paysans en semences biologiques

Durée : 2012–2015

Budget : 90 000€

Partenaires : Fondations Corymbo et Paul Schiller

Production : env. 12 000 kg de semences biologiques

FORMATION D'EXPERTS À L'AGRICULTURE BIOLOGIQUE

Projet SAHEL VERT III : Formation de professionnels à l'agriculture biologique, agroécologie et agroforesterie

Durée : 2016–

Budget : 125 000€

Partenaires : Plusieurs fondations, bourses

Diplômés : 50 experts en agriculture biologique

Certificats : 20 experts en certification

COMMERCIALISATION DE PRODUITS BIOLOGIQUES

Projet SenBio : Commercialisation de produits biologiques cultivés par des exploitations familiales. La mise en œuvre de ce projet a été considérablement retardée en raison de la pandémie de Covid.

Durée : 2019–2011 (prologé)

Budget : 70 000€

Partenaires : Fondations Berset et Temperatio

FORMATION EN BLENDED LEARNING POUR L'AGRICULTURE BIOLOGIQUE

Projet SAHEL VERT IV : Formation innovatif en blended learning pour l'agriculture biologique, agroécologie et agroforesterie (théorie en ligne, pratique à MAMPUYA). Au vu de l'écho considérable qu'il rencontre, ce programme est constamment développé et complété par de nouveaux modules.

Durée : 2019–

Budget : 45 000€

Partenaires : Fondations, fonds propres, bourses

Participants : 130 étudiants (formation diplômante, Certificats, Attestations)

Des étudiants de SAHEL VERT : Les travaux pratiques, dans lesquels les savoirs acquis en ligne seront appliqués



PROJET PILOTE BIOCHAR

les techniques aux conditions locales. La matière organique (paille, résidus de récolte, petit bois), souvent inutilisée ou brûlée au détriment du climat, est rendue utilisable par transformation en biochar pour améliorer les sols et servir de combustible (remplacement du charbon de bois).

Durée : 2020–2022

Budget : 8 000€

Partenaires : Fonds propres

ZONE DE PROTECTION DE LA FLORE ET DE LA FAUNE NATURELLES DU SAHEL

Face à la diminution dramatique de la biodiversité au Sénégal, MAMPUYA développe continuellement sa zone de protection d'environ 40 ha et la rend accessible aux écoles et autres personnes intéressées avec l'aide de matériel didactique et de visites guidées.

Durée : 2022–2023

Budget : 12 000€

Partenaires : PBNF



- (1) La banque de semences
- (2) Le logo et le site de SAHEL VERT
- (3) La formation en agroécologie en ligne :
Capture d'écran d'une vidéo en ligne



PROJETS ACTUELS

2022-

FORMATION EN AVICULTURE

Cette formation entre dans le cadre de la politique de l'État pour le renforcement du capital humain. Notre centre de formation SAHEL VERT bénéficie de l'appui du 3FPT pour former des jeunes et des femmes non scolarisés pour la plupart dans les métiers de l'aviculture.

Durée : 2023-

Budget : 11 500€ par promotion

Partenaire : 3FPT

Participants : en 2023: 20 étudiants (Certificat Professionnel de Spécialité)

Lancé en mars 2025 pour une durée de deux ans, le projet SenBio vise à accompagner les exploitations familiales vers une commercialisation à plus grande échelle de leurs produits biologiques, au-delà des marchés de niche. En partenariat avec le GRET, ce projet s'inscrit dans la continuité des actions de Mampuya en faveur de l'agroécologie et du renforcement de l'autonomisation des femmes dans la création de ressources.

Durée : 2025-2027

Budget : 83 333 Euros

Partenaires : Corymbo et Charisma

PROJET SENBIO



« SenBio » au marché

PROJET « LES FEMMES CRÉENT LEURS FORÊTS »

D'une durée d'un an, le projet « Les femmes créent leur forêt » a pour objectif la restauration, la protection et la conservation des zones de forêts sèches, en s'appuyant sur le leadership féminin. Porté par Mampuya, ce projet mobilise les femmes rurales autour de la gestion durable des ressources naturelles et de la reforestation communautaire. Il contribue à renforcer la résilience écologique des écosystèmes locaux tout en favorisant l'implication des femmes.

Durée : 2025-2026

Budget : 15 000 USD

Partenaire : G20 Global Land Initiative

Marâichage
biologique sur le
site de MAMPUYA

PROJET FORMATION-INSERTION

Dans le cadre de son partenariat avec des entreprises agricoles locales, Sahel Vert participe au développement du capital humain dans le secteur horticole. Le programme propose une formation professionnalisante destinée à environ 300 jeunes en situation de décrochage scolaire, axée sur les compétences techniques et pratiques du métier. Ces jeunes, formés selon les besoins des entreprises partenaires telles que I2A, QFS, QVS, et d'autres acteurs du secteur, sont directement recrutés à l'issue de la formation. Ce dispositif constitue un levier essentiel pour l'insertion professionnelle et la promotion de l'agroécologie.

Durée : 2025-2026

Budget : 560 USD/apprenant

Partenaire : 3FPT

PERSPECTIVES

LES DROITS DES FEMMES À LA « DIGITAL LITERACY » ET À LA PARTICIPATION : SOUTENIR LES JEUNES FEMMES EN TANT QU'AGENTS DE CHANGEMENT DANS LE MILIEU RURAL

Grâce à l'utilisation des outils numériques les jeunes femmes peuvent partager les connaissances acquises en ligne avec leur communauté. Le projet est basé sur le savoir-faire et l'expérience de nos programmes de formation SAHEL VERT.

Durée : 2025–2027

Budget : 100 000€

Partenaires : À déterminer

FORMATIONS POUR DES MÉTIERS EN AGROÉCOLOGIE, ÉLEVAGE ET TRANSFORMATION

Groupements de femmes, jeunes chômeurs, personnes déscolarisées, migrants de retour. Ces programmes complètent notre formation mixte SAHEL VERT, qui s'est adressée jusqu'à présent à des personnes ayant un niveau d'éducation élevé. L'objectif est d'initier d'autres groupes de personnes et de diversifier les offres de formation pour mieux répondre aux besoins du marché d'emploi.

Durée : 2025–

Budget : 530€ / participant(e)

Partenaires : À déterminer



L'INFRASTRUCTURE

MAMPUYA dispose d'une infrastructure complète et fonctionnelle pour les séminaires et les formations continues.



(1) L'intérieur d'une grande chambre
(2) Le repas sur la terrasse



(3) La terrasse d'une chambre
(4) La terrasse de salle à manger
(5) La grande salle ouverte les 4 côtés
(6) La terrasse de la salle de réunion



LES PÉRIMÈTRES

En particulier, MAMPUYA met à disposition plusieurs périmètres à des fins de formation, de développement et de recherche : Un champ, un grand potager, des champs d'expérimentation, une pépinière, un périmètre pour les arbres fruitiers ainsi qu'une zone pour les animaux.



- (1) *Le potager et les parcelles expérimentales*
- (2) *Cultures de saison des pluies*
- (3) *La pépinière*
- (4) *Les vaches*

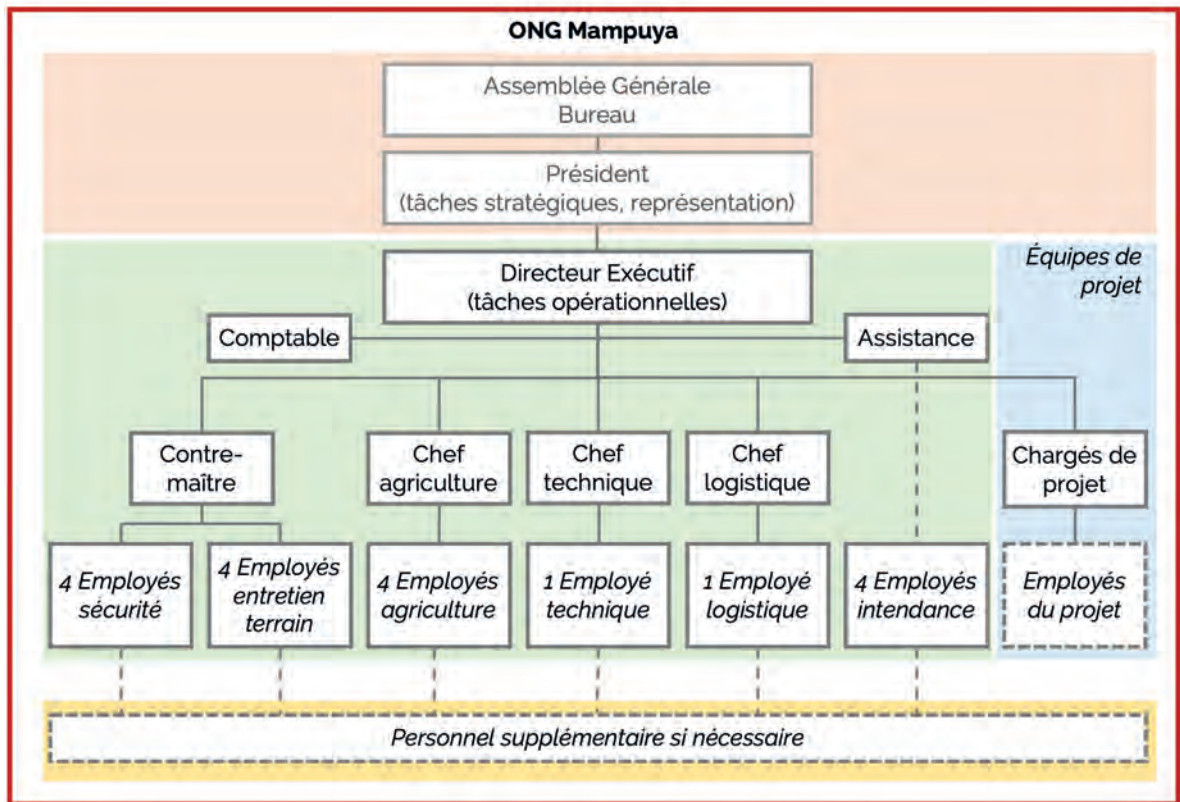


NOTRE ÉQUIPE

MAMPUYA dispose de nombreux collaborateurs fiables et de longue date qui assurent le fonctionnement et le développement de l'organisation ainsi que la bonne réalisation des projets.

En fonction des efforts déployés pour les différents projets, MAMPUYA emploie entre 25 et 35 personnes.

ORGANIGRAMME DE MAMPUYA



*Vue depuis les collines de MAMPUYA
en direction de la mer*



NOS PARTENAIRES

QUELQUES PARTENARIATS OPÉRATIONNELS ET STATÉGIQUES

(ordre alphabétique)

- ACCES, Sénégal
- Action de Carême, Suisse
- Agrecol Afrique, Sénégal
- Ambassade Suisse au Sénégal
- AUP (The American University of Paris), France
- CNABio, Burkina Faso
- CORYMBO, Suisse
- Direction des Eaux et Forêts, Sénégal
- EndaPronat, Sénégal
- FENAB (Fédération nationale pour l'Agriculture Biologique) Sénégal
- FiBL (Institut de recherche de l'agriculture biologique), Suisse / Autriche / Allemagne
- France Volontaire
- GRET, France / Sénégal
- HEKS-EPER, Suisse
- Institut Supérieur de Formation Agricole et Rurale (ISFAR) à l'Université Alioune Diop de Bambey/Sénégal
- MFPA (Ministère de la formation professionnelle, de l'apprentissage et de l'artisanat)
- Ministère de l'Environnement et du Développement Durable / Agence sénéga-

laise de la Reforestation et de la Grande Muraille Verte / Direction des Écovillages et des Filières Vertes

- NewTree, Burkina Faso
- Université Cheikh Anta Diop de Dakar / Institut Supérieur d'Agriculture et Entrepreneuriat ISAE
- Université des Sciences Appliquées FHNW, Suisse
- Université Humboldt, Séminaire pour le développement rural, Berlin / Allemagne

QUELQUES AFFILIATIONS

- 3AO (Alliance for Agroecology in West Africa)
- DyTAES (Dynamique pour une Transition Agroécologique au Sénégal)
- PROLINNOVA international (Promoting Local innovation in ecological agriculture and NRM)
- UNCCD (United Nations Convention to Combat Desertification)



United Nations
Convention to Combat
Desertification



COORDONNÉES

CONTACT DIRECTION

+221 77 569 37 73
contact@mampuya.org

CONTACT SECRÉTARIAT

+221 77 194 64 64
contact@mampuya.org

SITES INTERNET

www.mampuya.org (ONG et séminaires)
www.sahel-vert.org (formations)
www.senbio.sn (commercialisation bio)

ADRESSE POSTALE

Mampuya
BP 31
Popenguine /Sénégal

ACCÈS

MAMPUYA se trouve près de Toubab Dialaw, sur la «Petite Côte» du Sénégal. 200 m après le panneau d'entrée à Toubab Dialaw, à la gendarmerie, continuez en direction des collines. Le Centre Mampuya se trouve à 2 km – suivre les panneaux.

